

**Cod. CA0400006PL2**

**Approvazioni ed omologazioni internazionali**

- Interruttore di manovra conforme IEC/EN 60947-3
- Idoneo per il comando manuale di motori elettrici
- Certificato secondo UL 60947-4-1 e CSA C22.2 NO. 60947-4-1-14



(foto puramente indicativa)



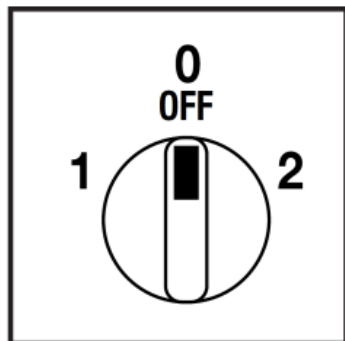
**Caratteristiche tecniche: Corpo**

- Commutatore di linea bipolare
- Grado di protezione IP00
- Corrente nominale In: 40A
- Corrente termica Ith: 50A
- Tensione nominale di isolamento Ui: 690V
- Montaggio Retroquadro
- Fissaggio: - 2 viti a interasse 28mm verticale
- Numero di elementi di contatto: 2
- Angolo di scatto: 60°
- Corpo in materiale termoplastico autoestinguente di classe V2
- Costruito con albero e tiranti in metallo per garantire la massima affidabilità di funzionamento
- Contatti con pastiglia in lega di argento a doppia interruzione ad apertura positiva

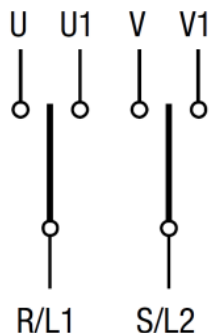
**Caratteristiche tecniche: Finitura**

- Mostrina trasparente 75x75mm e manopola nera
- Grado di protezione IP40
- Fissaggio: - 2 viti a interasse 28mm verticale

**Finitura e posizioni**



**Schema elettrico**

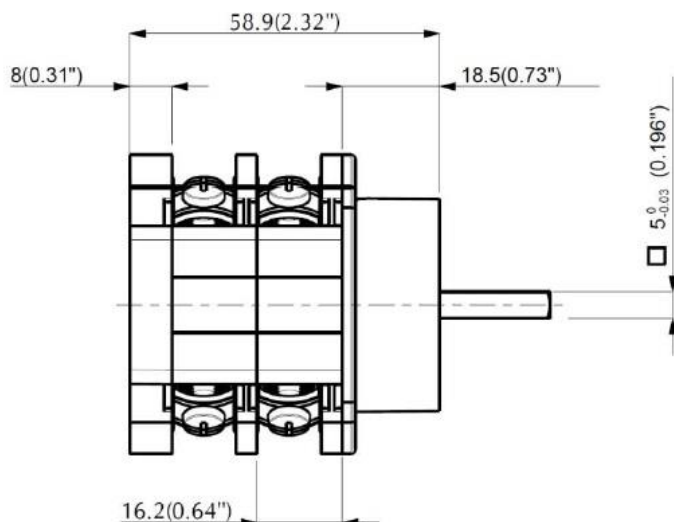
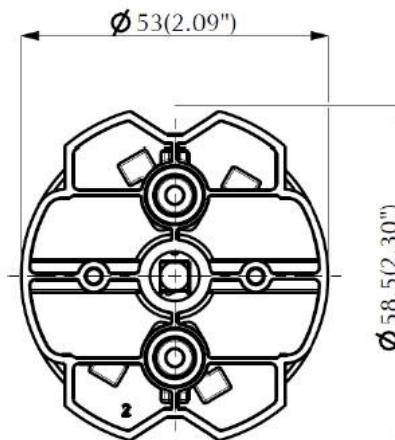
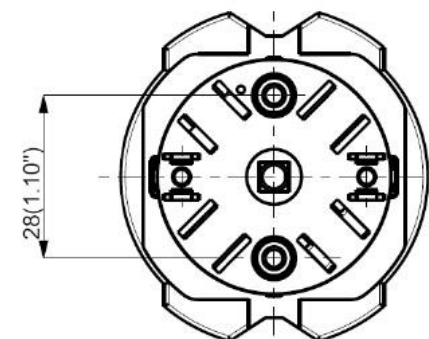


**Funzionamento elettrico dei contatti**

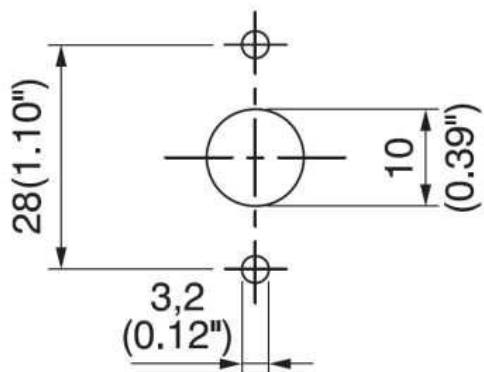
	<b>2</b>		<b>X</b>		<b>X</b>				
	<b>0</b>								
	<b>1</b>	<b>X</b>		<b>X</b>					
Contatto		1	2	3	4	5	6	7	8
Elemento		<b>1</b>			<b>2</b>				

**Cod. CA0400006PL2**

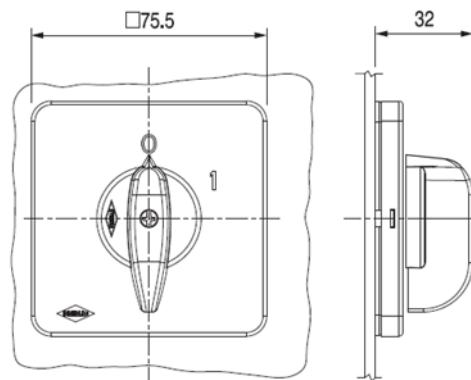
**Dimensioni**  
misure in mm (in)



**Dime di foratura**



**Finitura**



### Cod. CA0400006PL2

<b>Caratteristiche tecniche IEC947-3 EN60947-3</b>			
Tensione nominale di isolamento	Ui	V	690
Tensione nominale di impiego	Ue	V	690
Tensione nominale di tenuta a impulso	Uimp	kV	6
Corrente nominale termica in aria	Ith	A	50
Corrente nominale termica in cassetta	Ithe	A	50
Frequenza di impiego		Hz	50/60
Potenza dissipata da un polo		W	1,3
<b>Corrente nominale di impiego Ie in categoria</b>			
AC-21A Manovra di carichi resistivi con sovraccarichi di modesta entità 3P/3P+N	Ie	A	40
AC-22A Manovra di carichi misti resistivi e induttivi con sovraccarichi di modesta entità 3P/3P+N	Ie	A	32
AC-20A Chiusura ed apertura a vuoto			-
<b>Potenza nominale di impiego</b>			
AC-23A Manovra di motori o altri carichi altamente induttivi 3 fasi - 3 poli	230V	Kw (A)	10 (32)
	400V	Kw (A)	18,5 (30)
	500V	Kw (A)	18,5 (27)
	690V	Kw (A)	18,5 (19)
AC-23A Manovra di motori o altri carichi altamente induttivi 1 fase - 2 poli	110V	Kw (A)	3 (34)
	230V	Kw (A)	5,5 (30)
AC-3 Motori a gabbia avviamento e arresto a motore lanciato 3 fasi - 3 poli	230V	Kw (A)	7,5 (24)
	400V	Kw (A)	15 (27)
	500V	Kw (A)	15 (22)
	690V	Kw (A)	16 (16)
AC-3 Motori a gabbia avviamento e arresto a motore lanciato 1 fase - 2 poli	110V	Kw (A)	2,2 (25)
	230V	Kw (A)	4,5 (25)
AC-4 Motori a gabbia avviamento, frenatura in controcorrente, man. ad impulsi 3 fasi - 3poli	230V	Kw (A)	3 (10)
	400V	Kw (A)	5,5 (10)
AC-15 Carichi elettromagnetici	230V	A	10
	400V	A	8
Potere nominale di interruzione in AC-23A (cos φ=0,45)	230V	A	256
	400V	A	240
<b>Protezione contro il corto circuito</b>			
Corrente nominale di breve durata (1s)	Icw	A	500
Corrente nominale di chiusura in corto circuito	Icm	A	2000
Corrente condizionale di cortocircuito	-	kA	10
Con fusibili di classe G	500V	A	50
<b>Caratteristiche tecniche UL/CSA</b>			
Tensione nominale di impiego	Ue	UL/CSA V	600/600
Corrente nominale di impiego	Ie	UL/CSA A	40/32
Corrente di corto circuito @600Vac		Arms	5000
Fusibili di protezione di linea (Classe RK5, 600Vac, 200kA A.I.C.)		A	60
<b>Potenza nominale di impiego</b>			
1 fase - 2 poli	120V	Hp (A)	3 (34)/2,5
	240V	Hp (A)	5 (28)/4,5
3 fasi - 3poli	200V	Hp (A)	7,5 (25,3)/-
	240V	Hp (A)	10 (28)/9,5
	480V	Hp (A)	15 (21)/20
	600V	Hp (A)	20 (22)/25
<b>Caratteristiche meccaniche</b>			
Durata meccanica		Cicli x 10 <sup>6</sup>	1,5
		Cicli/ora	120
Capacità dei morsetti secondo le IEC9471-1 and EN60947-1			
Sezione collegabile	Min-Max	mm <sup>2</sup>	2x2,5-10
	Con conduttori flessibili	Min-Max	AWG
	Con conduttori solidi	Min-Max	mm <sup>2</sup>
Vite morsetto		Tipo	M4
Coppia di serraggio		Nm	1,7
Grado di protezione IEC529 EN60529			
Corpo		IP	20
<b>Condizioni di impiego</b>			
Temperatura di esercizio		°C	-25 ÷ +55
Temperatura di immagazzinamento		°C	-30 ÷ +70
Resistenza al clima umido costante sec. IEC60068			2-78
Resistenza al clima umido ciclico sec. IEC60068			2-30